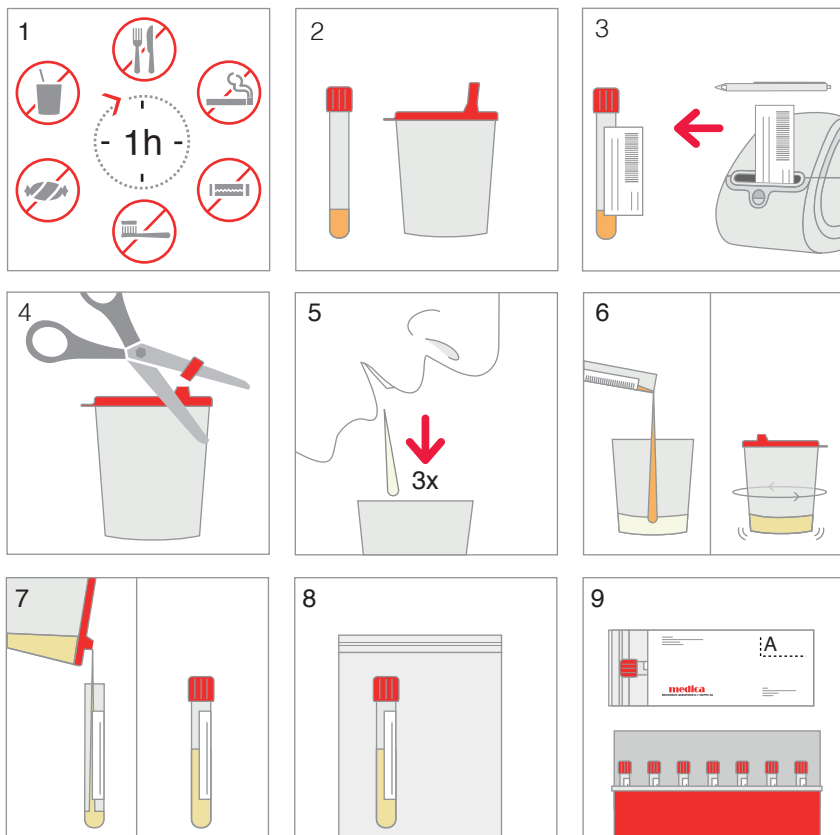


## Anleitung Entnahme Speicheltest



- 1) Wichtig: 1h vor der Speichelabgabe  
**NICHT** essen, trinken, rauchen oder Kaugummi kauen  
**KEINE** Mundspülung benutzen oder Zähne putzen
- 2) Speichelset bestehend aus Röhrchen und Becher auspacken
- 3) Röhrchen beschriften, per Hand oder Drucker
- 4) Becherausguss aufschneiden
- 5) 3 x hintereinander spucken: dazu zuerst Schleim geräuschvoll aus dem Rachen in den Mund ziehen, im Mund sammeln und in den Speichelbecher spucken, den Vorgang noch 2x wiederholen, (ca. 1-2 ml)
- 6) Universaltransportmedium (UTM) aus dem Röhrchen zum Speichel dazugießen, Deckel aufsetzen, mit horizontal kreisender Bewegung mischen
- 7) Gemischtes Untersuchungsmaterial durch den Ausguss ins Röhrchen gießen, mit Deckel verschliessen
- 8/9) Röhrchen in den Plastikbeutel legen, diesen verschliessen und dann in einer Medica-Versandtüte oder per Medica-Versandbox, einsenden.

**medica**

MEDIZINISCHE LABORATORIEN DR. F. KAEPEL AG