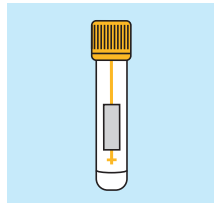


Uriswab

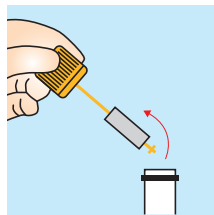
Vorbereitung

- Bitte verwenden Sie nur Mittelstrahlurin

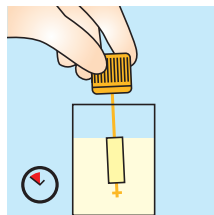
Vorgehen



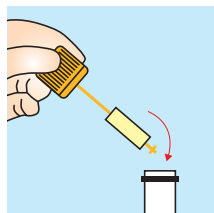
- 1 Deckel mit dem integrierten Schwamm aufschrauben



- 2 Medium am Verschluss festhalten



- 3 Schwamm für etwa 5 Sekunden in den Urin tauchen



- 4 Schwamm zurück ins Probenröhrchen schrauben

Wichtige Hinweise

- Das Probenröhrchen bitte nie mit Urin befüllen
- Lagerung bis zum Transport bei Raumtemperatur



UriSWAB
Art. Nr. 02001723